



Sexta-feira, Julho 19, 2013

ESQUELETO DE JUDEU PORTUGUÊS DE HÁ 500 ANOS ESCAVADO NO RECIFE



A equipa do Laboratório de Arqueologia da Universidade Federal de Pernambuco, Brasil, acabou de encontrar um esqueleto completo de

um homem que foi sepultado há uns 500 anos segundo o ritual judaico, donde se acredita seja um judeu português, dos muitos que foram expulsos pelos reis de Portugal, em 1496, sob "ordens" da famigerada Inquisição Católica.

A equipa de arqueólogos tem vindo a acompanhar as escavações de uma obra no túnel da Abolição, na cidade do Recife (Nordeste do Brasil). O achado foi encontrado a cerca de um metro e meio de profundidade, estando os técnicos a utilizar pincéis de forma a não danificar os ossos, já bastante degradados pelo tempo.

O coordenador do Laboratório de Arqueologia, Marcos Albuquerque, explicou as suas certezas sobre a origem judaica deste esqueleto: *"Na tradição cristã, normalmente os braços são cruzados sobre o tórax ou sobre a bacia. No caso de um sepultamento judaico, a primeira providência antes que seja iniciado o processo de rigidez cadavérica é colocar o corpo estirado, com os braços ao longo do corpo, que está despojado de qualquer pertence, de qualquer jóia, como é comum na tradição cristã.*

Na tradição judaica, todos todos são enterrados com o mesmo tipo de mortalha e sem mobiliário funerário. O esqueleto é de um

Número total de visualizações de página

Translate

Selecione o idioma

Powered by Google Google Tradutor



encomendas:
priscilafontoura@lulagigante.com

Doar



Páginas

Página inicial

ELE JÁ VEIO UMA VEZ, MAS VOLTARÁ PARA REINAR!

ELE É O INCOMPARÁVEL

adulto.



O corpo na religião judaica é sepultado sem roupas, sendo apenas envolvido num tecido natural de linho ou algodão numa cova com cerca de 80 centímetros de profundidade. Para definir exactamente a datação, teríamos de retirar um pedaço do osso para fazer o teste do carbono. Mas por respeito à questão religiosa, se houver a possibilidade, achamos por bem deixá-lo permanecer no local, coberto com um lençol."

A construção deste túnel visa desafogar o trânsito no local. Desde que as obras começaram, que as mesmas têm sido acompanhadas por uma equipa de arqueólogos, que já encontraram várias peças de interesse histórico, como uma moeda imperial e fragmentos de louças antigas.

A cidade do Recife foi inicialmente fundada por judeus portugueses, tendo sido ali fundada a primeira sinagoga do "Novo Mundo", pelos portugueses, em 1636.

Shalom!

Poderá também gostar de:



LIGA ÁRABE QUER RECONHECIMENTO DA "PALESTINA" NA ONU



AS FORÇAS DE DEFESA DE ISRAEL PREPARAM-SE PARA A "MARCHA ...



"TEMOS O DIREITO A CONSTRUIR NA NOSSA CAPITAL ETERNA"

[LinkWithin](#)

REI DOS REIS!

O POVO JUDEU: PASSADO, PRESENTE E FUTURO GLORIOSO

[LinkWithin](#)

NeoCounter

NEOWORX HAS DISCONTINUED ITS FREE COUNTERS.

If you want to keep tracking your visitors, please consider **upgrading to Premium.**

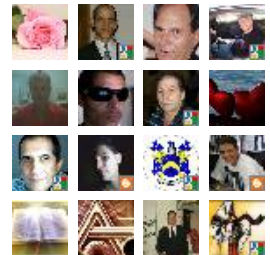
Thank you!

Seguidores

Aderir a este site.

com o Google Rede Social

Membros (432) [Mais »](#)



Já é membro? [Iniciar sessão](#)

32,658 Visitors

26 Mar 2013 - 24 Jul 2013

